

Le moustique tigre (*Aedes albopictus*) est officiellement implanté et actif sur Brive depuis 2017 ; le département de la Corrèze est classé depuis le 25 octobre 2017 par arrêté interministériel parmi les départements français où les moustiques constituent une menace pour la santé des populations.

Une brigade d'intervention à domicile composée d'une vingtaine d'agents et référents des quartiers spécifiquement formés, sera mobilisée à partir du mois d'avril jusqu'à fin septembre en soutien aux habitants sur l'ensemble des quartiers de la ville.

RECONNAITRE LE MOUSTIQUE TIGRE

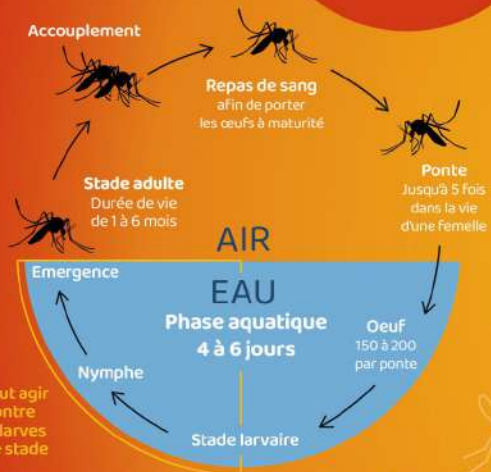


- Il est rayé noir et blanc
- Il est très petit (5 mm)
- Sa piqûre est douloureuse
- Il pique durant la journée

La ville de Brive est mobilisée pour éradiquer l'ensemble des gîtes larvaires sur le domaine public. Contactez le Service Hygiène et Santé

80%
DES GÎTES LARVAIRES SONT SUR LE DOMAINE PRIVÉ

L'ACTION DES CITOYENS EST DONC ESSENTIELLE !



il faut agir contre les larves à ce stade

POUR ÉVITER LES PIQURES DE MOUSTIQUES :

Sprays et crèmes répulsifs	Moustiquaire pour les bébés	Diffuseurs	Vêtements longs	Serpentins
EFFICACITÉ +++	EFFICACITÉ +++	EFFICACITÉ ++	EFFICACITÉ +	EFFICACITÉ +

Les moustiques détestent l'air en mouvement, un ventilateur les tient à distance.



TOUS MOBILISÉS CONTRE LE MOUSTIQUE TIGRE



Informations : Service Hygiène et Santé, 22, rue Berlioz, 19100 Brive. Tél : 05 55 24 03 72

Informations : Service Hygiène et Santé, 22, rue Berlioz, 19100 Brive. Tél : 05 55 24 03 72

Mise en page : Jacques Pigent - Service communication ville de Brive - illustration : Naugem Imprimeurs. Ne pas jeter sur la voie publique.

LE MOT DU MAIRE

Au fil des ans, la présence du moustique tigre se confirme dans notre ville et, plus largement, sur l'ensemble du territoire national.

C'est un fait avec lequel il faudra compter pour un temps indéterminé, dans l'attente (tout aussi hypothétique), qu'une solution soit trouvée pour endiguer ce fléau saisonnier.

Cependant, un effort collectif peut nous permettre de limiter la prolifération de ce nuisible.

Fortes des premières actions menées l'an dernier (nettoyage des sépultures des cimetières, traitement des avaloirs, actions de pédagogie), la Ville développe cette année de nouvelles mesures, avec la mise en place d'une véritable « brigade du moustique tigre ». Ces agents ou référents de quartier (auxquels s'ajoutent ceux du service hygiène et santé de la ville), au nombre de vingt, seront chargés spécifiquement de ce problème et interviendront aussi bien sur le domaine public que privé.

Ce dernier est d'autant plus crucial que 80 % des lieux de ponte se situent chez les particuliers. Il revient donc à chacun d'entre nous de réaliser ces petits gestes du quotidien pour les éliminer et passer un été tranquille. N'oubliez pas que le moustique tigre se déplace à 150 mètres de son foyer... celui qui vous pique habite souvent chez vous !

Ce dépliant pédagogique est là pour vous rappeler les gestes essentiels à accomplir et ce dès maintenant, pour prévenir le développement des œufs et des futurs moustiques...

... et ce pour passer un bel été dans notre Ville !

Frédéric Soulier

Maire de Brive, président de l'Agglo de Brive



LE PLAN D'ACTION MIS EN PLACE PAR LA VILLE



- Désignation de référents domaine public en charge du diagnostic/de la suppression des gîtes larvaires et d'alimenter la cartographie des sites « à risque » sur le domaine public.
- Diagnostic et/ou gestion des gîtes larvaires de 78 sites prioritaires.
- Brigade de 2 agents dédiée au traitement anti-larvaire biologique des regards /avaloirs d'eau pluviale (cimetières, voirie/ERP, etc.) sur la période d'activité du moustique tigre.



- Brigade « domaine privé » composée d'une vingtaine d'agents ou référents des quartiers spécialement formés pour accompagner les habitants et proposer des diagnostics gratuits de son domicile.
- Consolidation et poursuite de l'expérimentation de piégeage et de mobilisation sociale sur 2 îlots des quartiers 7 et 11.



- Organisation de réunions publiques d'information. Communications régulières dans la presse et sur les réseaux sociaux.
- Mise en place de Formations internes destinées aux agents et élus de la collectivité.
- Actions de sensibilisation dans les crèches, les écoles et/ou ALSH (cf. Contrat Local de Santé Brive-Agglomération).

LA CHECK LIST ANTI MOUSTIQUE TIGRE :



Le moustique tigre vit dans un rayon de 150 m. il est donc né chez vous ou pas loin !

Les gîtes à moustiques peuvent se cacher dans les endroits les plus insoupçonnables ! Pour vous aider à les repérer et à les chasser, voici une liste non exhaustive de lieux dans lesquels vous pouvez le trouver chez vous ou dans votre jardin.

À suggérer également à vos voisins...

- **1 - JE RANGE** autant que possible à l'abri de la pluie ou de l'arrosage et après les avoir vidés, les seaux, arrosoirs, pneumatiques, jouets, chaises...

- **2 - JE CURE** régulièrement pour faciliter le bon écoulement des eaux des gouttières, chéneaux, rigoles, fontaines, siphons d'évier extérieur...

- **3 - JE VIDE** chaque semaine tous les récipients pour éviter les eaux stagnantes des coupelles de pots de fleurs, gamelles d'animaux, pieds de parasols, objets de décoration...

- **4 - J'ENTRETIENS** régulièrement mon jardin afin de réduire les sources d'humidité. Débroussailliez, ramassez les fruits tombés et les déchets végétaux...

- **5 - JE COUVRE** de façon hermétique avec un couvercle ou à l'aide d'une moustiquaire toutes les réserves d'eau, récupérateurs d'eau, cuves, fûts divers...

- **6 - JE JETTE** tous les objets abandonnés dans mon jardin ou sur ma terrasse, déchets de chantiers, boîtes de conserve, vieux pots de fleurs cassés...



Le moustique tigre peut pondre dans un récipient d'une contenance de 1 cm³ d'eau, soit l'équivalent d'un bouchon plastique



Celui qui vous pique est celui qui est né chez vous

BRIVE

ars
Agglo Agglomération de Brive
Région Aquitaine